

檔 號：
保存年限：

國立高雄師範大學 函

地址：802 高雄市苓雅區和平一路116號
聯絡人：歐祝君
聯絡電話：07-7172930 分機：1291
電子郵件：s9505@mail.nknu.edu.tw

受文者：社團法人台灣私立醫療院所協會

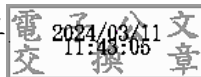
發文日期：中華民國113年3月7日
發文字號：高師大學衛字第1131001969號
速別：普通件
密等及解密條件或保密期限：
附件：113學生健康檢查特約醫療院所公告(印)
(A095L0000Q_1131001969_doc1_Attach1.pdf)

主旨：本校113學年度新生入學健康檢查公開遴選，請惠予公告
周知並歡迎符合資格院所參加。

說明：任醫師公會會員暨醫療院所符合資格，皆歡迎報名參加，
遴選公告詳如附件或連結本校衛生保健組網頁
<https://reurl.cc/xL85pN>。

正本：社團法人台南市醫師公會、社團法人高雄市醫師公會、社團法人高雄縣醫師公會、屏東縣醫師公會、中華民國醫師公會全國聯合會、社團法人台灣私立醫療院所協會、中華民國診所協會全國聯合會、高雄市立民生醫院、義大醫療財團法人義大醫院、天主教聖功醫療財團法人聖功醫院、佑康診所、財團法人私立高雄醫學大學附設中和紀念醫院

副本：本校學生事務處衛生保健組



正本

檔 號：

保存年限：

國立高雄師範大學 公告

發文日期：中華民國113年3月5日
發文字號：高師大學衛字第1131001803號



主旨：本校113學年度學生健康檢查特約醫療院所公開遴選事宜。
依據：教育部「學校衛生法」、「學校健康檢查實施辦法」及本校「學生健康檢查及疾病防治要點」。

公告事項：

- 一、任醫師公會會員暨醫療院所具備合格開業執照，且醫事人力及設備等，足以承辦本校學生健康檢查，皆歡迎報名參加。
- 二、遴選方式：
 - (一)本校召開學校衛生委員會進行評選。
 - (二)評選項目包含醫療院所設備、人力、檢查價格、服務過程、品質保證及後續服務（本校保留最後修改之權利）。
 - (三)評選結果經總分高低排序名次；總分相同之醫療院所，由本校衛生委員會委員評選之。
- 三、有意報名參選之醫療院所，請先上網填寫報名資料（網址：<https://reurl.cc/aL7ALD>）並於113年4月15日前（以郵戳為憑）掛號郵寄乙式1份書面企劃書及1份光碟（含報價單、醫院簡介、設備、依預估人數所編製的學生健康檢查工作團隊人力與服務項目等）至本校學生事務處衛生保健組。
- 四、承辦本校學生健康檢查之醫療院所，須配合辦理到校團體健

康檢查、學生自行到院所檢查，以及懷孕學生孕期結束補檢胸部x光。

五、到校團體健康檢查地點、日期、對象及預估人數如下

- (一)和平校區113年7月10日（星期三）上午8時30分至11點整，含進修學院暑期班新生與復學生，預估120人。
- (二)燕巢校區113年9月5日（星期四）上午8時至下午1點整，含大學部新生、復學生與轉學生，預估400人。
- (三)和平校區113年9月6日（星期五）上午8時至下午1點整，含大學部新生、復學生與轉學生，預估500人。
- (四)和平校區113年9月7日（星期六）上午8時至下午1點整，含研究所碩博班及進修學院新生、復學生與轉學生，預估400人。
- (五)和平校區113學年度第二學期復學生、轉學生、春季班、提早入學新生及短期研修生，學生自行到院所檢查，預估80人。

六、注意事項：

- (一)學生健康檢查醫事人力應具備醫事技術專業人員執業資格，並服務或報備支援於該醫療院所，參選院所應先行檢核相關醫事人力（含牙科醫師、家庭醫學科或其他科別專科醫師、護理人員、醫檢師等）、行政助理等，是否足以承辦本校學生健康檢查。
- (二)本校力求友善校園之實踐，重視學生對於自己身體的界線及隱私。請有意報名參選之醫療院所提供依「醫療機構醫療隱私維護規範」所訂定具體規定供評選參考。
- (三)報名遴選院所派員至本校學生衛生委員會進行簡報及答詢（簡報約5分鐘，答詢約5-10分鐘）；日期及時間另行通知。
- (四)本校若因不可抗之因素停止辦理評選或評選後無法簽訂契約時，不對參選或優勝院所做任何補償。

(五)參選企劃書及評選當日簡報答詢之承諾事項，亦列入合約條款；書面企劃書無論是否已進行或完成評選，概不予退還及供其他參選院所查閱。

校長 王政考

依分層負責規定授權單位主管決行

